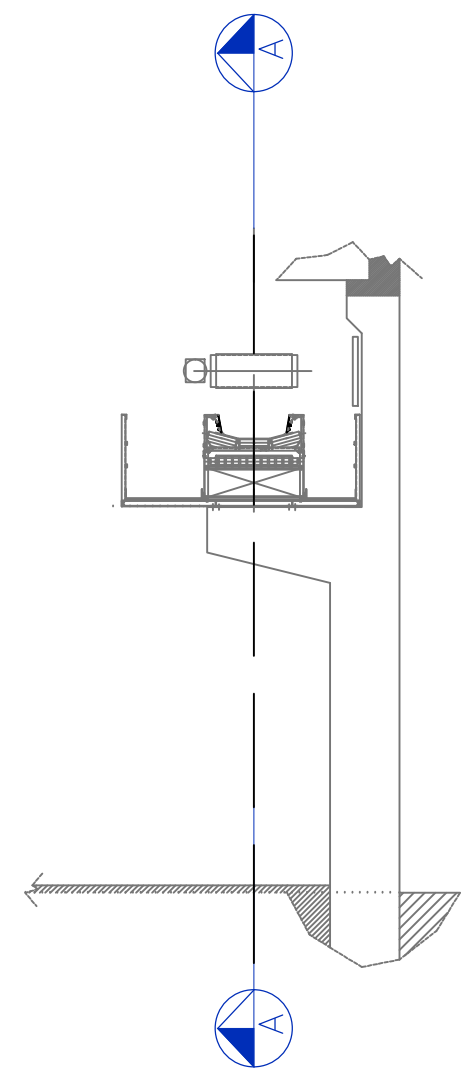
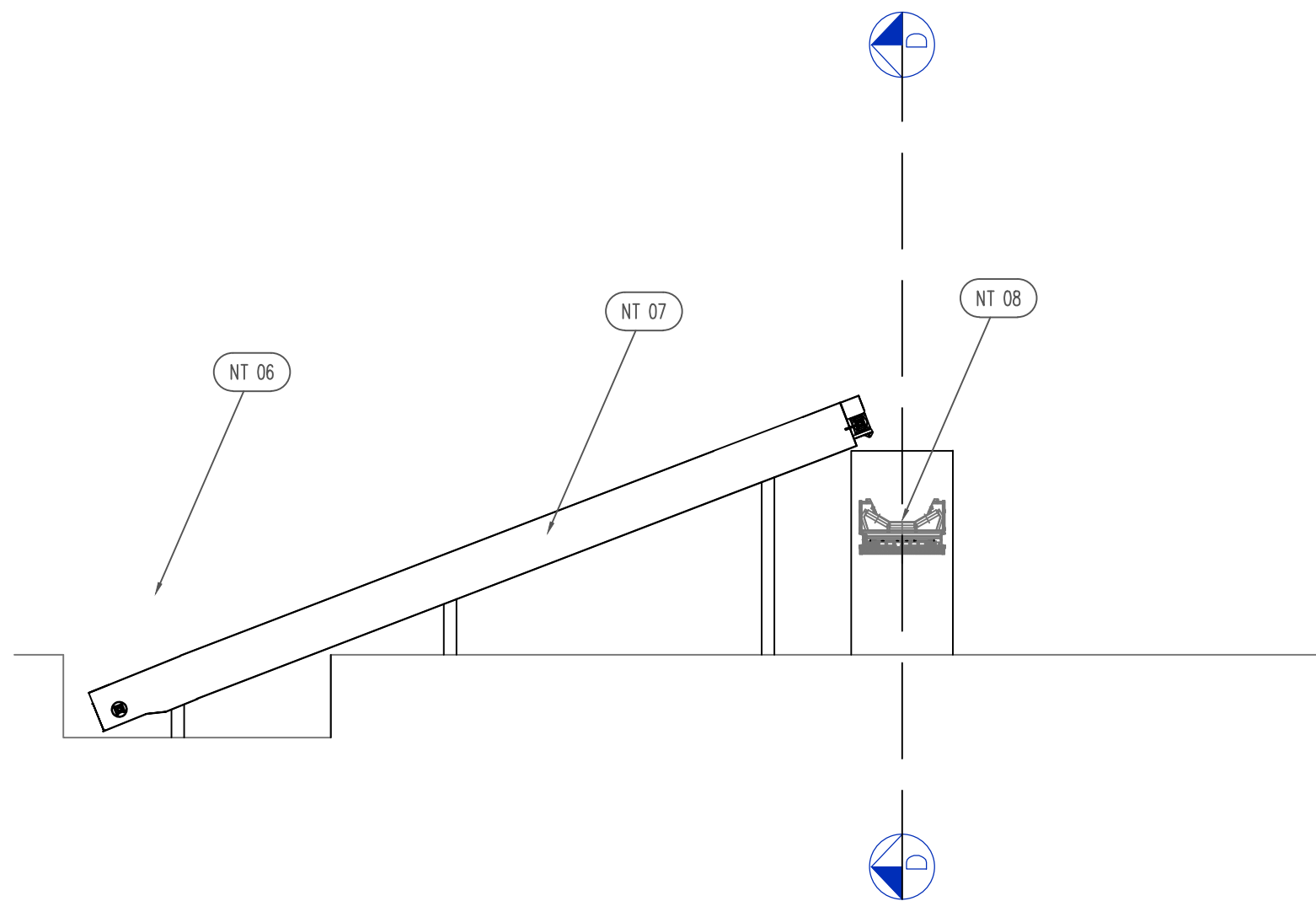


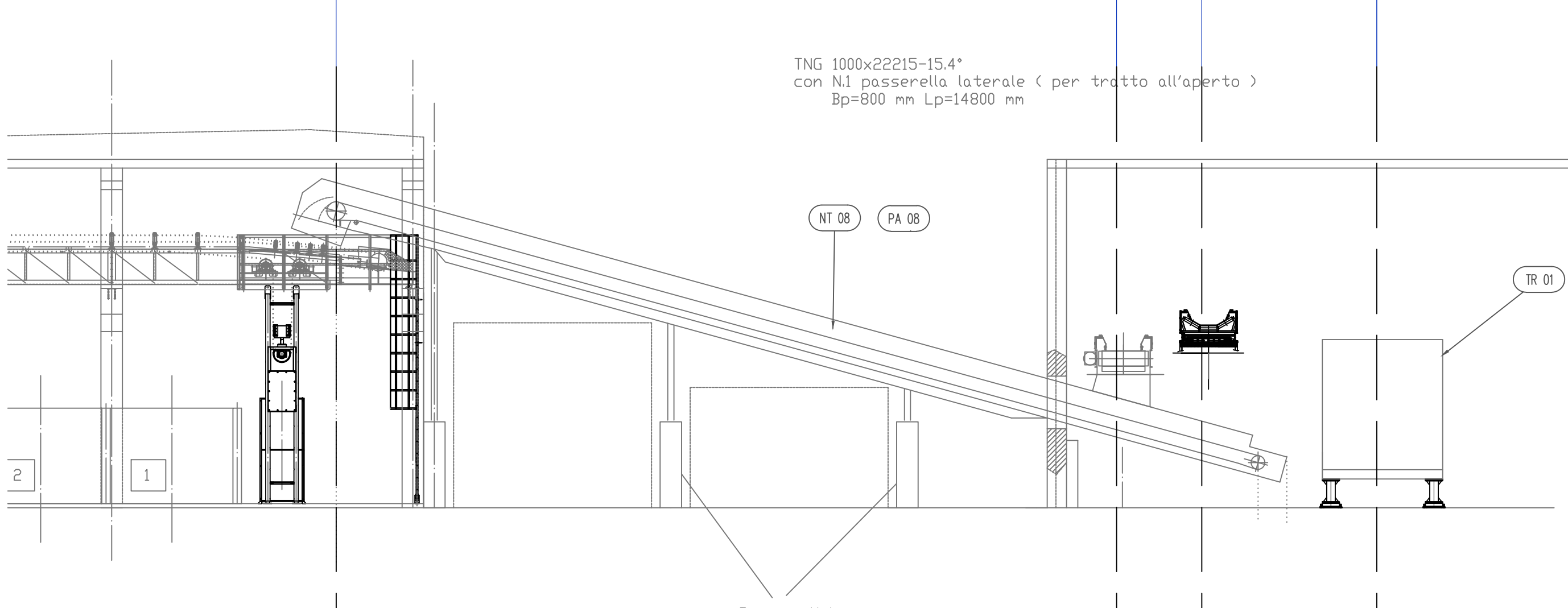
Sezione G-G Scala 1:100



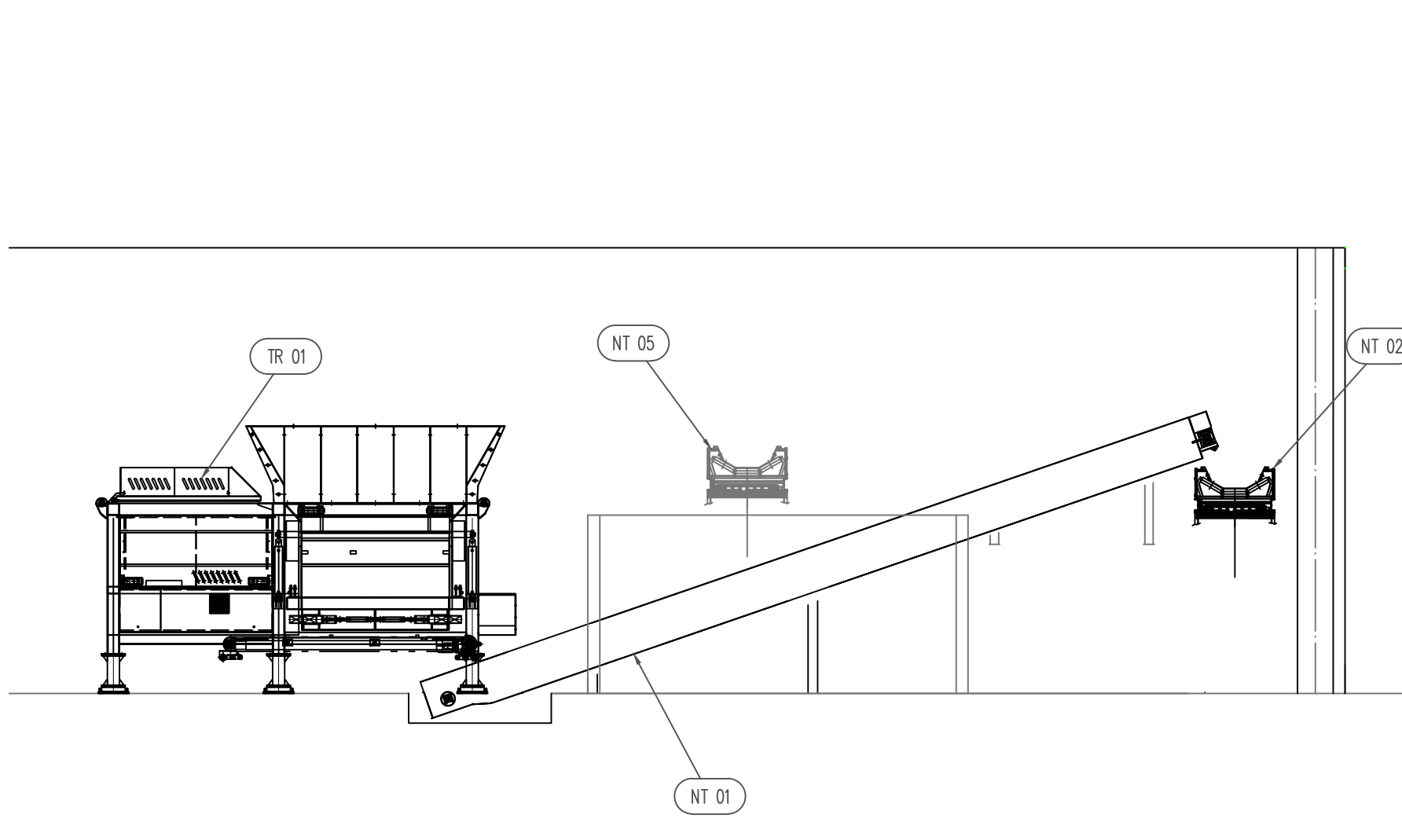
Sezione E-E Scala 1:100



Sezione A-A Scala 1:100

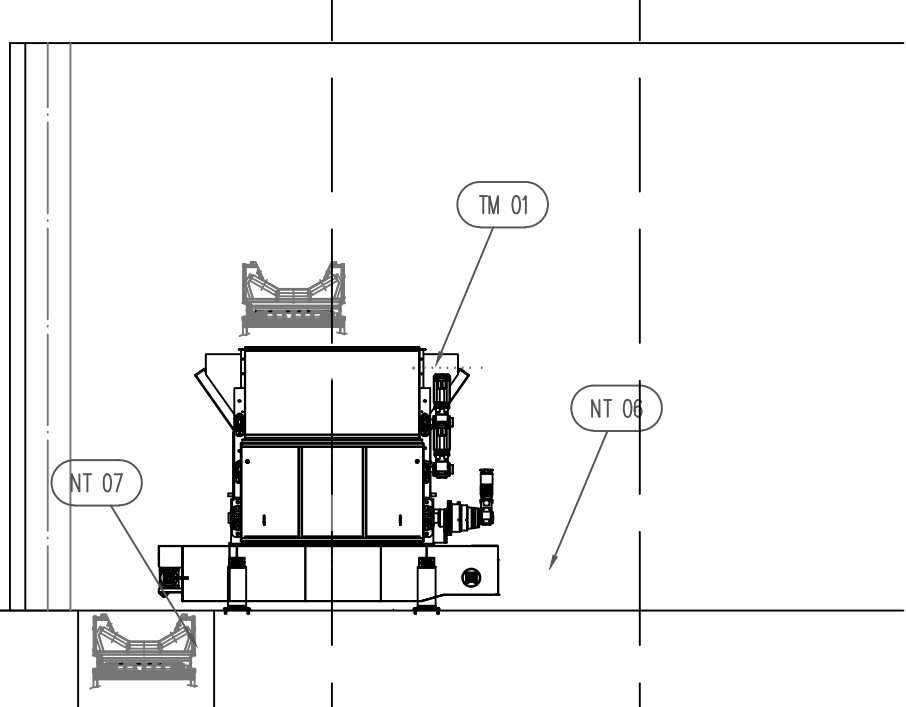


Sezione B-B Scala 1:100

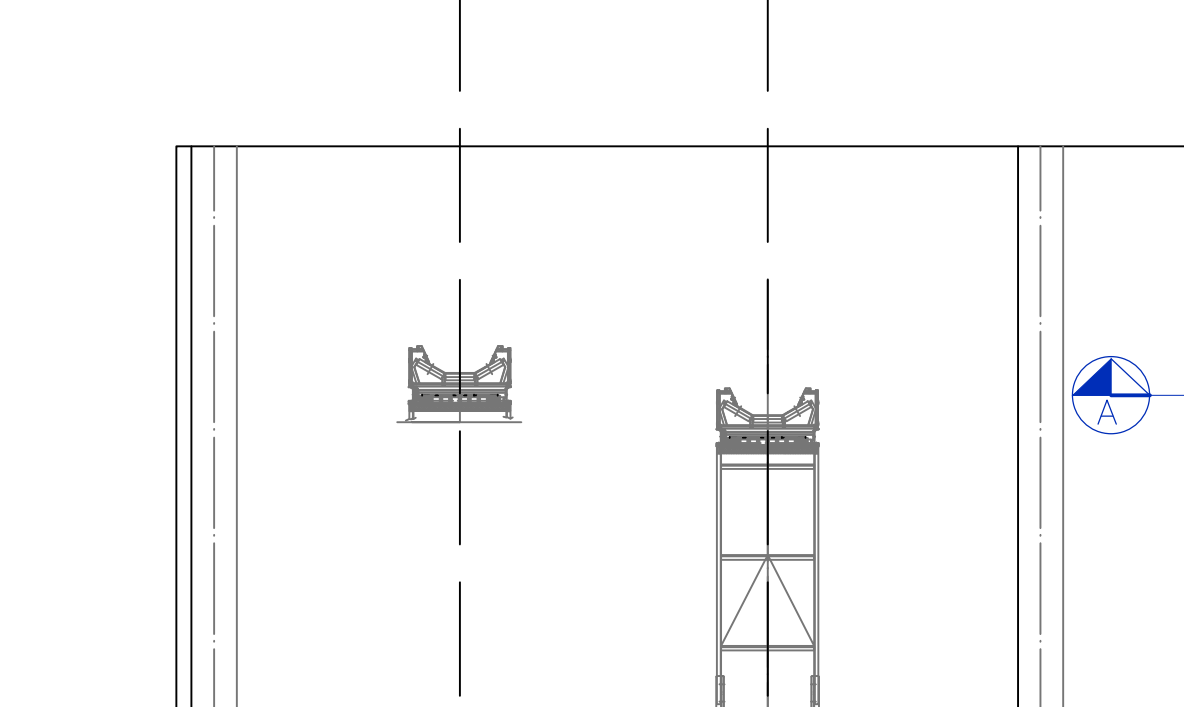


19	BA01	BALLATOIO per TR01 con N.1 scala alla marinara	1			
18	BA02	BALLATOIETTO per NT05 con N.1 scala alla marinara	1			
17	BA01	BALLATOIETTO per NT04 con N.1 scala alla marinara	1			
16	TE02	TELAIO DI SUPPORTO A 4 COLONNE per DEFERRIZZATORE	1			
15	TE01	TELAIO DI SUPPORTO VAGLIO con Ballatoi di ispezione su 3 lati e scala	1			
14	SC01	SOVOLA DI SCARICO IN AISI 304 PER DEFERRIZZATORE	1	Ferrosi		
13	NT08	TRASPORTATORE A NASTRO TNG1000x22215-15.4" con Passerella	1	MIX	Coperture sup.	
12	NT07	TRASPORTATORE A NASTRO TNG1000x12500-21"	1	MIX		
11	NT06	TRASPORTATORE A NASTRO TNG1000x4000-0"	1	MIX		
10	TM01	ESTRATTORE A DOPPIA CATENA completo di 2 ASPI ROTANTI	1	MIX		
9	NT05	TRASPORTATORE A NASTRO TNG1000x6500-16"	1	Sopravaglio		
8	NT04	TRASPORTATORE A NASTRO TNG1000x17500-12"	1	Sottovaglio		
7	B01	TRAMOGGIA DI RACCOLTA SOTTOVAGLIO	1	Sopravaglio		
6	VG01	VAGLIO A DISCHI VD 1600x5200	1	FORSU		
5	NT03	TRASPORTATORE A NASTRO TNG1000x3500-19"	1	FORSU		
4	NT02	TRASPORTATORE A NASTRO TNG1000x4500-19"	1	FORSU		
3	DM01	SEPARATORE MAGNETICO A NASTRO AUTOPULENTE SMNG 1000x2100	1	Ferrosi		
2	NT01	TRASPORTATORE A NASTRO TNG1000x3500-19"	1	FORSU		
1	TR01	TRITURATORE completo di ESTRATTORE A NASTRO	1	FORSU		
Pos.	Item	Denominazione	Pezzi	Materiale	Kg Peso	Note

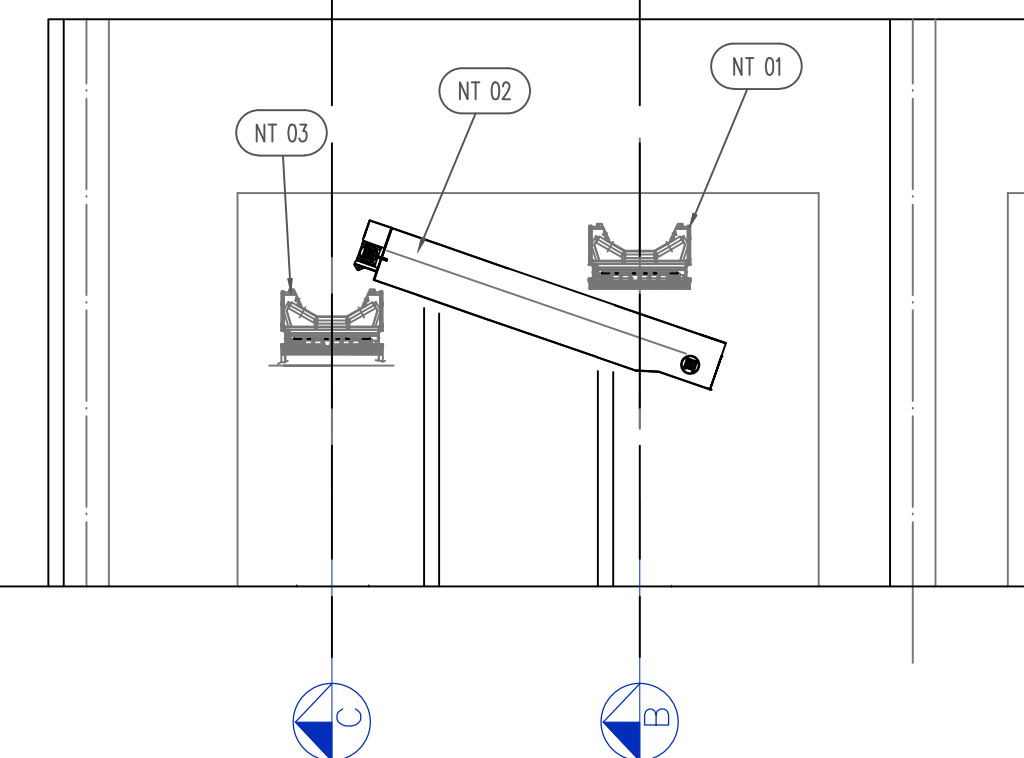
Sezione F-F Scala 1:100



Sezione H-H Scala 1:100



Sezione D-D Scala 1:100



PA 08

NT 03

TE 01

VG 01

NT 04

NT 08

NT 02

BA 01

TM 01

BA 02

BA 03

TR 01

NT 05

NT 06

NT 05

BA 02

NT 01

BA 03

TR 01

NT 06

NT 07

NT 08

NT 09

NT 10

NT 11

NT 12

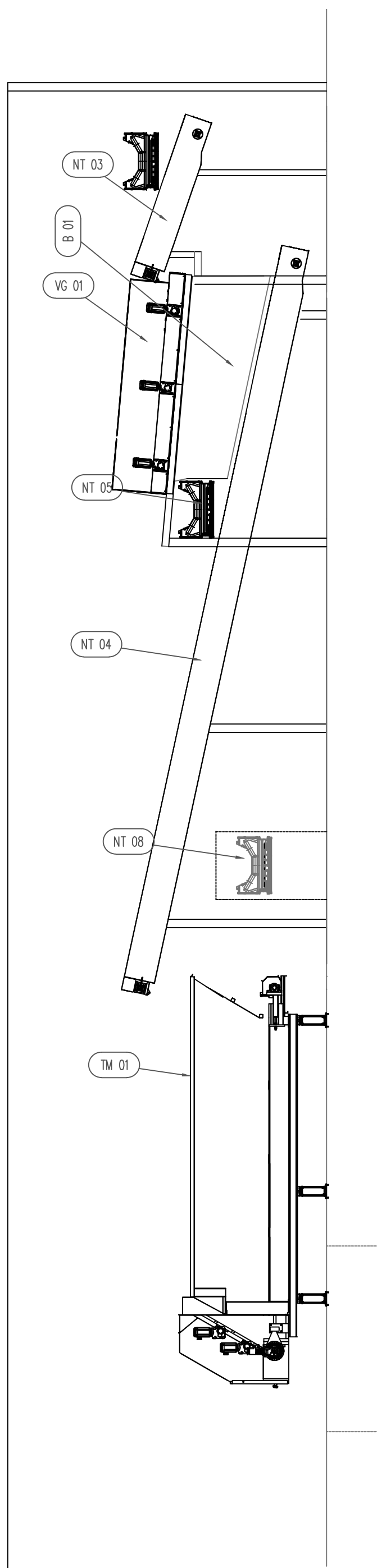
NT 13

NT 14

NT 15

NT 16

Sezione C-C Scala 1:100




-Provincia di Macerata-

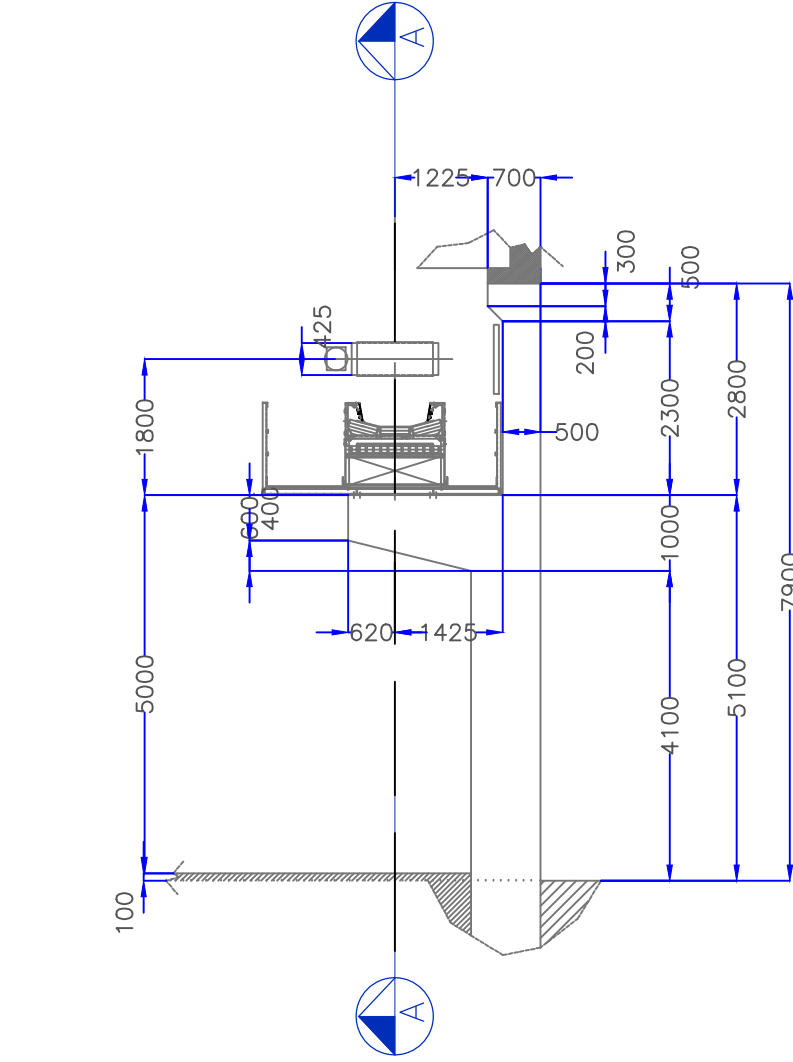
-Comune di Tolentino-



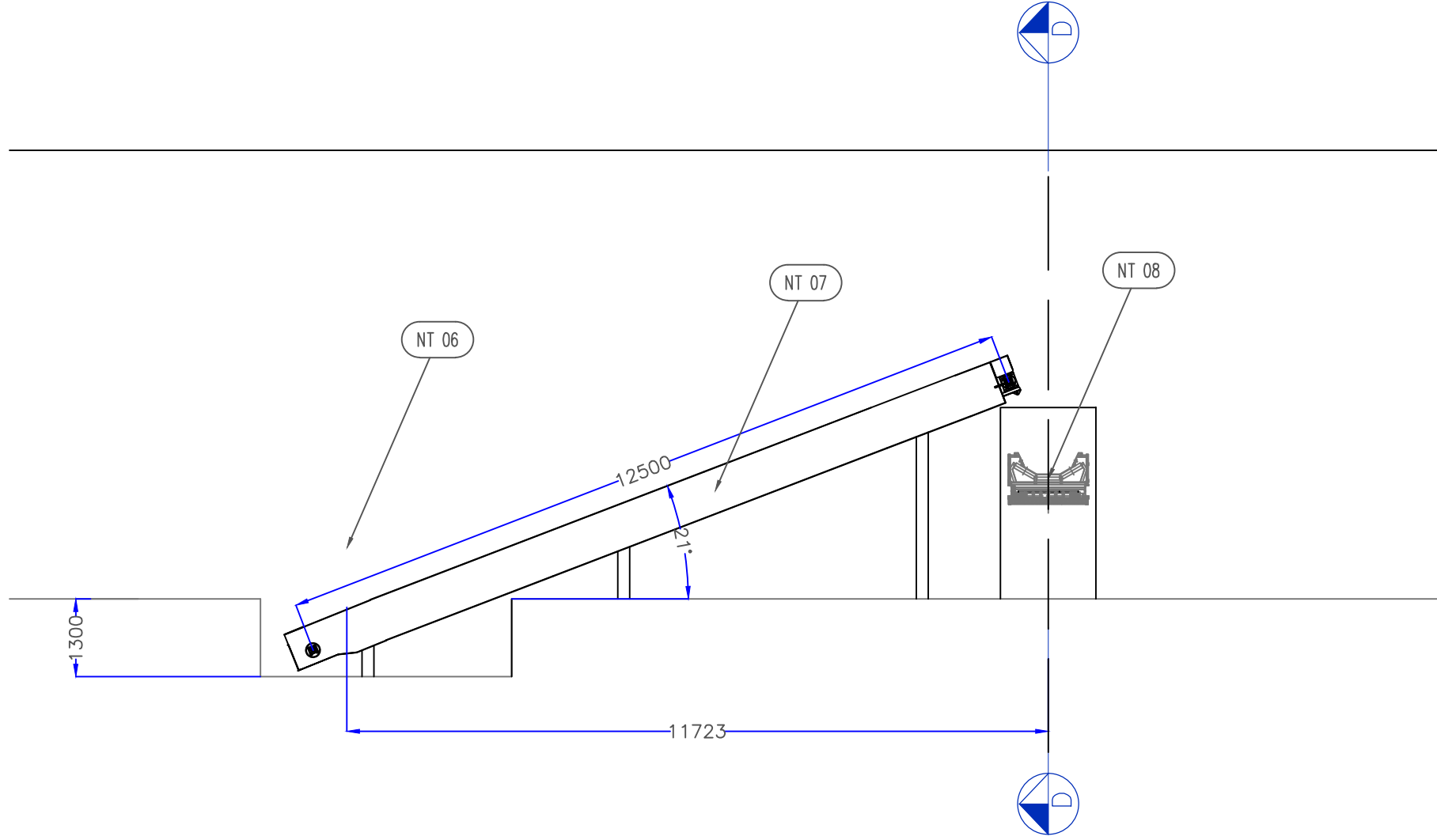
POTENZIAMENTO E REVAMPING IMPIANTO DI SELEZIONE E MISCELAZIONE F.O.R.S.U.

TITOLO	ALLEGATO N.
Planimetrie e Sezioni	3.1
PROFONDE	DATA
 COSMAR	08/02/2018
Sede Legale e operativa Località Piane di Chienti 62029 Tolentino (MC)	SCALA
Tel 0733.203304 Fax 0733.204014 email cosmar@cosmar.sinp.net sito web: http://www.cosmarinc.it/	—
PROGETTISTA	TIPICO PROFESSIONALE
 Ing. Fabio CONTI Via dell' Industria, 279 62014 Corridonia (MC) Tel/Fax 0733/28.37.27 Cell. 329/9770102 e-mail: fabioconti@email.it	

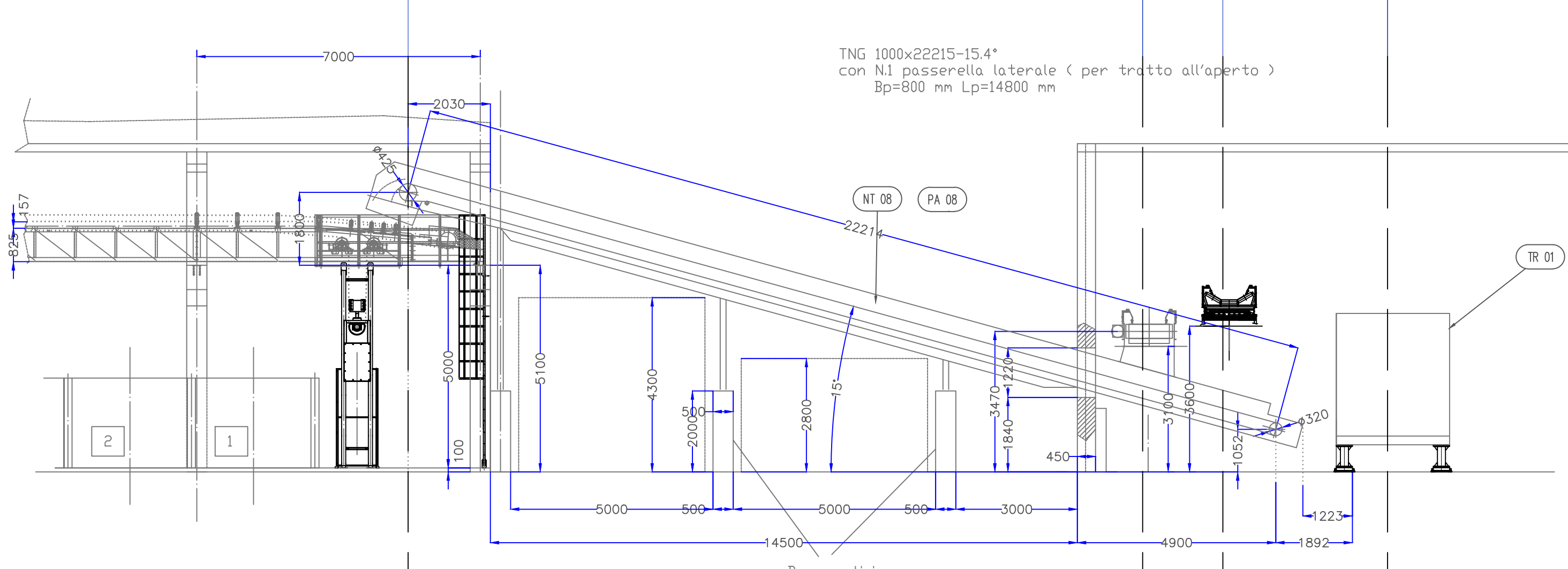
Sezione G-G Scala 1:100



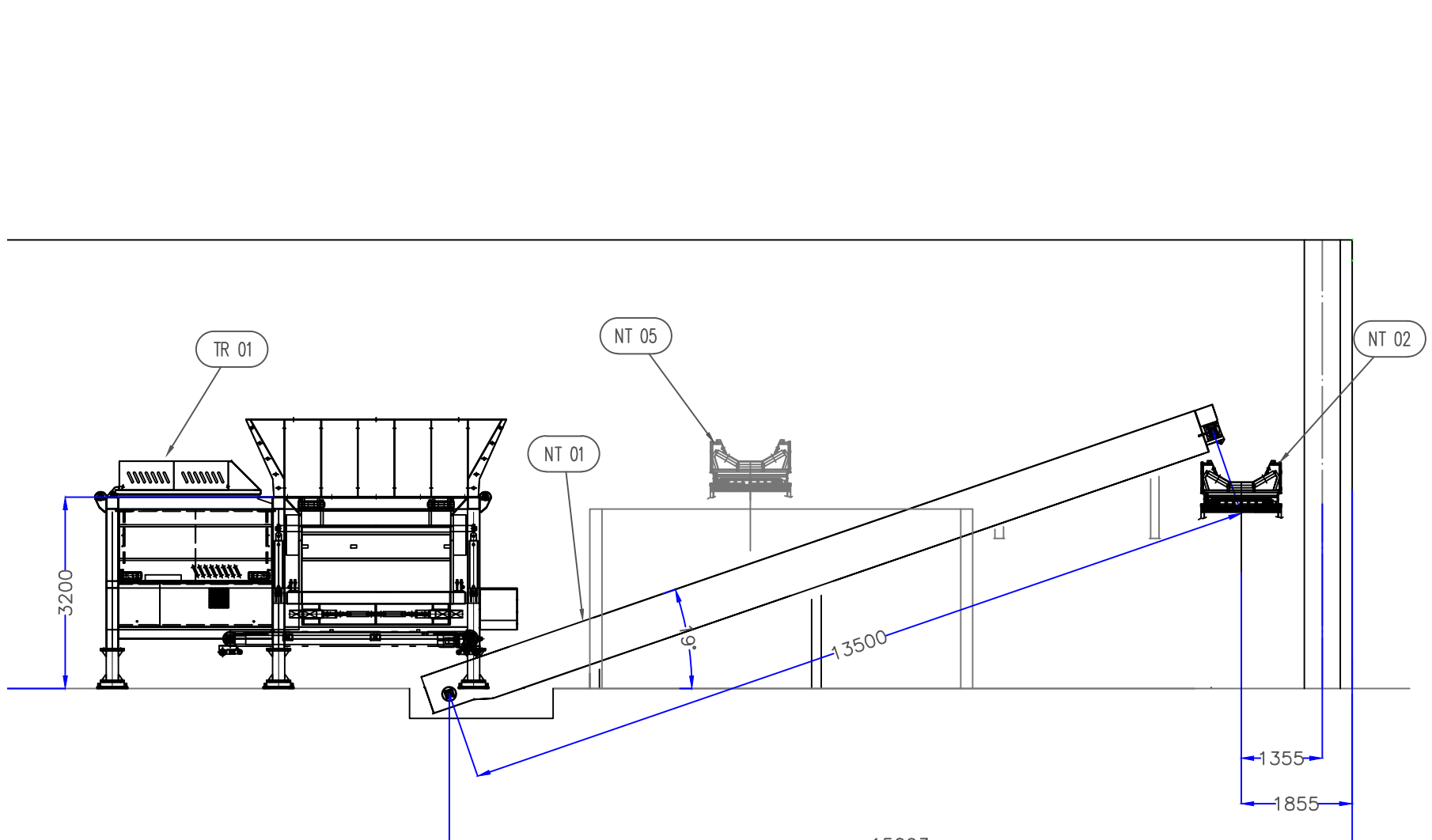
Sezione E-E Scala 1:100



Sezione A-A Scala 1:100

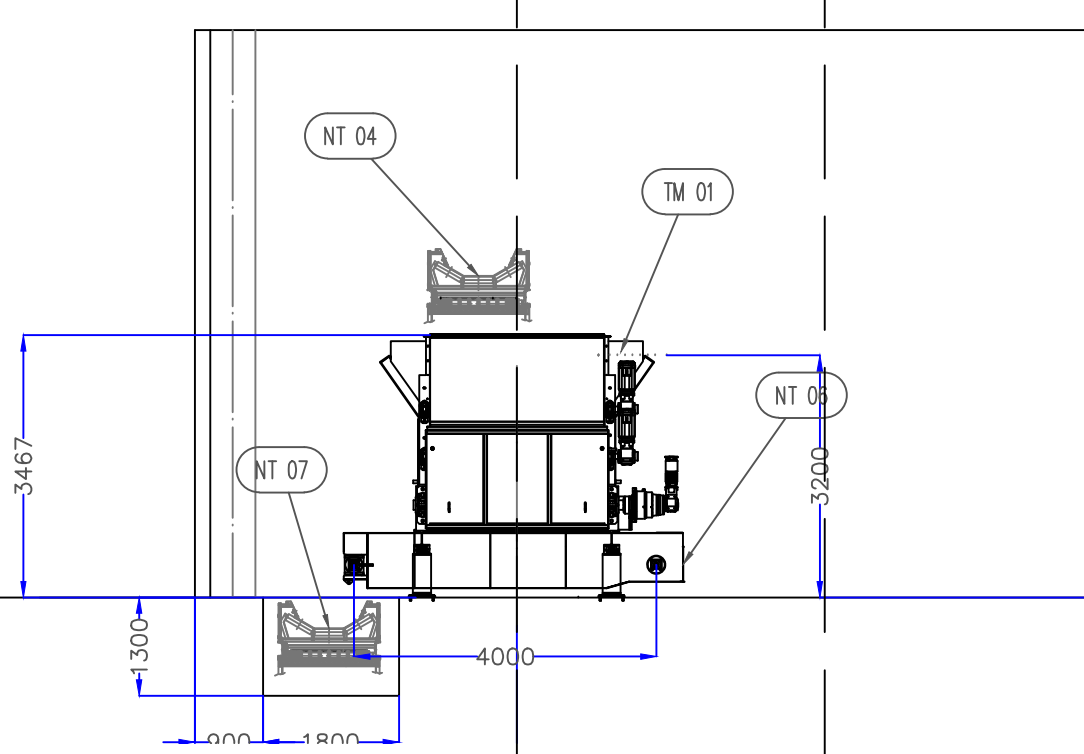


Sezione B-B Scala 1:100

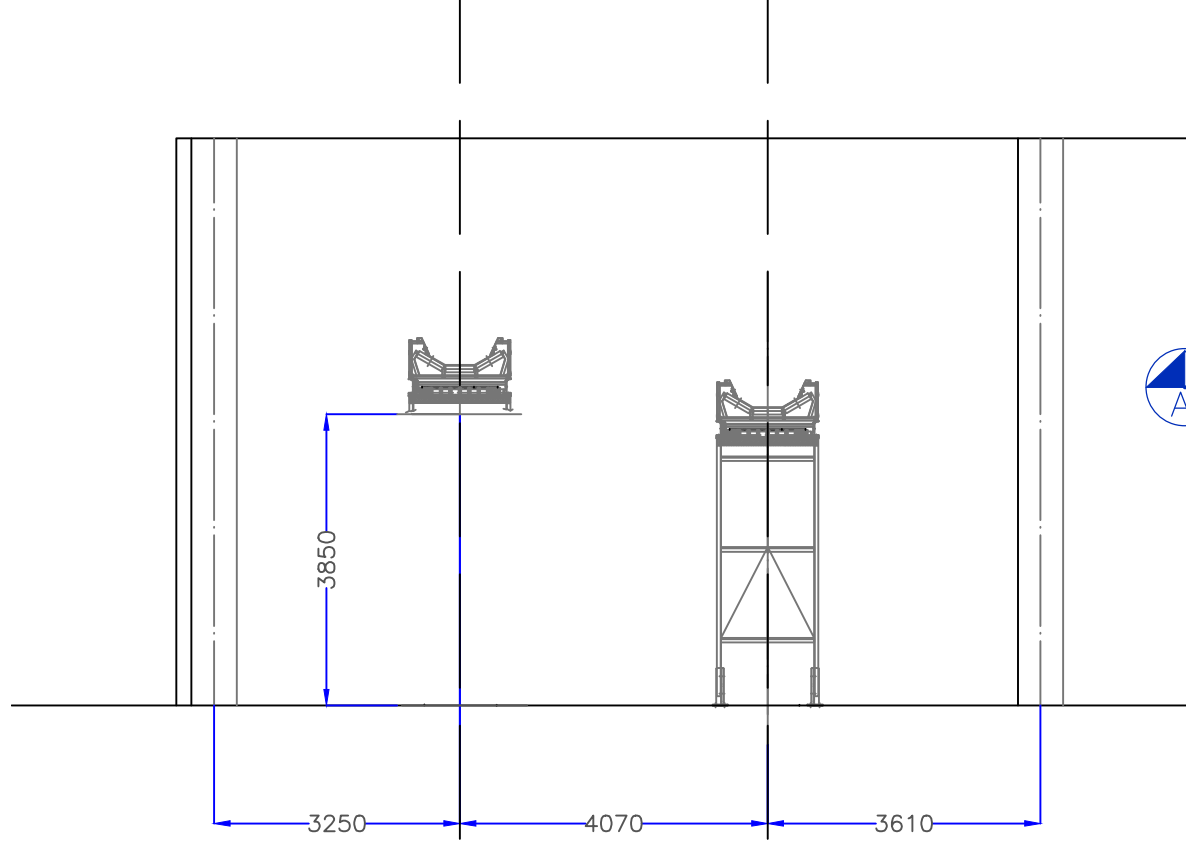


19	BA01	BALLATOIO per TR01 con N.1 scala alla marinara	1			
18	BA02	BALLATOIETTO per NT05 con N.1 scala alla marinara	1			
17	BA01	BALLATOIETTO per NT04 con N.1 scala alla marinara	1			
16	TE02	TELAIO DI SUPPORTO A 4 COLONNE per DEFERRIZZATORE	1			
15	TE01	TELAIO DI SUPPORTO VAGLIO con Ballatoi di ispezione su 3 lati e scala	1			
14	SC01	SOVULO DI SCARICO IN AISI 304 PER DEFERRIZZATORE	1	Ferrosi		
13	NT08	TRASPORTATORE A NASTRO TNG1000x22215-15.4" con Passerella	1	MIX		Coperture sup.
12	NT07	TRASPORTATORE A NASTRO TNG1000x12500-21"	1	MIX		
11	NT06	TRASPORTATORE A NASTRO TNG1000x4000-0"	1	MIX		
10	TM01	ESTRATTORE A DOPPIA CATENA completo di 2 ASPI ROTANTI	1	MIX		
9	NT05	TRASPORTATORE A NASTRO TNG1000x6500-16"	1	Sopravaglio		
8	NT04	TRASPORTATORE A NASTRO TNG1000x17500-12"	1	Sottovaglio		
7	B01	TRAMOGGIA DI RACCOLTA SOTTOVAGLIO	1	Sopravaglio		
6	VG01	VAGLIO A DISCHI VD 1600x5200	1	FORSU		
5	NT03	TRASPORTATORE A NASTRO TNG1000x3500-19"	1	FORSU		
4	NT02	TRASPORTATORE A NASTRO TNG1000x4500-19"	1	FORSU		
3	DM01	SEPARATORE MAGNETICO A NASTRO AUTOPULENTE SMNG 1000x2100	1	Ferrosi		
2	NT01	TRASPORTATORE A NASTRO TNG1000x13500-19"	1	FORSU		
1	TR01	TRITURATORE completo di ESTRATTORE A NASTRO	1	FORSU		
Pos.	Item	Denominazione	Pezzi	Materiale	kg	Note
				Peso		

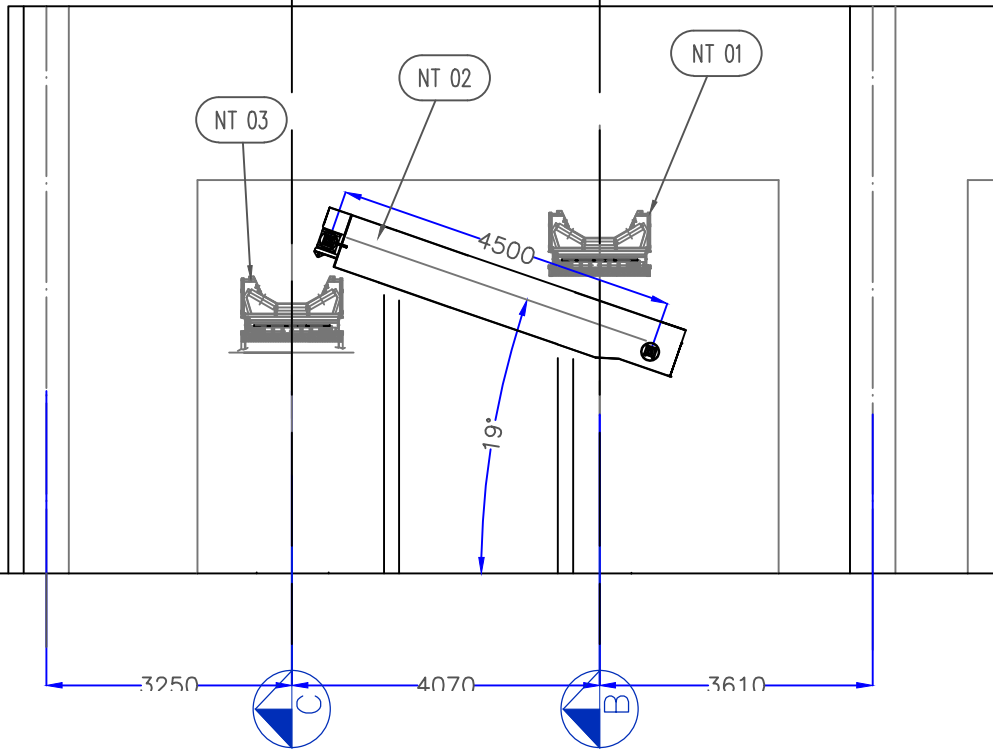
Sezione F-F Scala 1:100



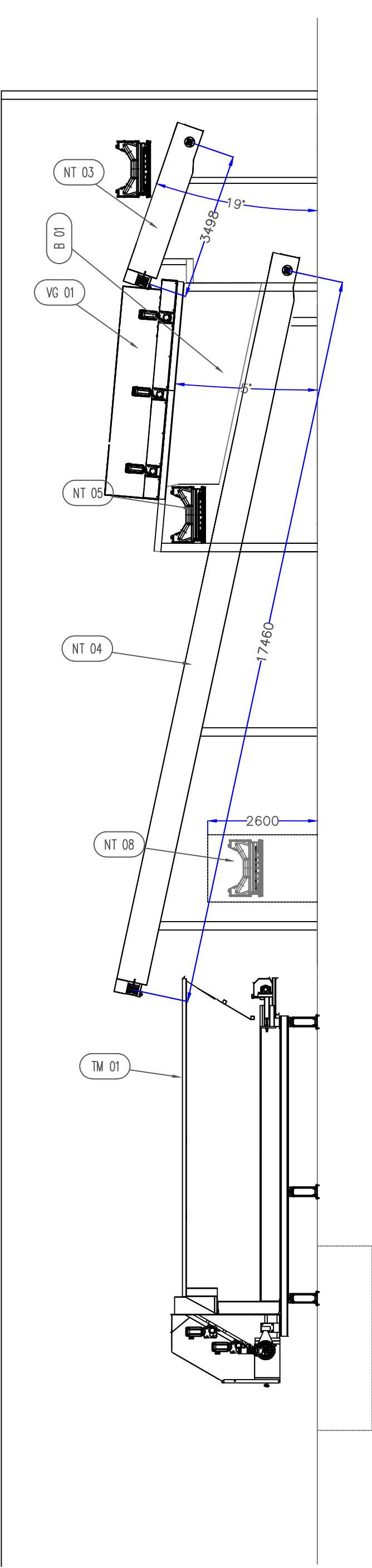
Sezione H-H Scala 1:100



Sezione D-D Scala 1:100



Sezione C-C Scala 1:100



-Provincia di Macerata-

-Comune di Tolentino-



POTENZIAMENTO E REVAMPING IMPIANTO DI SELEZIONE E MISCELAZIONE F.O.R.S.U.

TITOLO	Allegato N.
Planimetrie e Sezioni quotate	3.2
PROVENIRE	DATA
 Sede Legale e operativa Località Piane di Chienti 62029 Tolentino (MC)	08/02/2018
Tel 0733.206394 Fax 0733.204914 email:cosmar@cosmar.sinp.net sito web: http://www.cosmarinc.it/	SCALE
PROGETTISTA	FILE'S DI RIFERIMENTO
 Ing. Fabio CONTI Via dell'Industria, 279 62014 Corridonia (MC) Tel/Fax 0733/28.37.27 Cell. 329/9770102 e-mail: fabioconti@email.it	TRMRO PROFESSIONALE

E' VIETATO L'USO E LA RIPRODUZIONE ANCHE PARZIALE DEL PRESENTE DISEGNO SENZA IL NS. CONSENSO; AI SENSI DELL'ART.2578 C.C. E DELLE VIGENTI NORME DI LEGGE SUI DIRITTI D' AUTORE